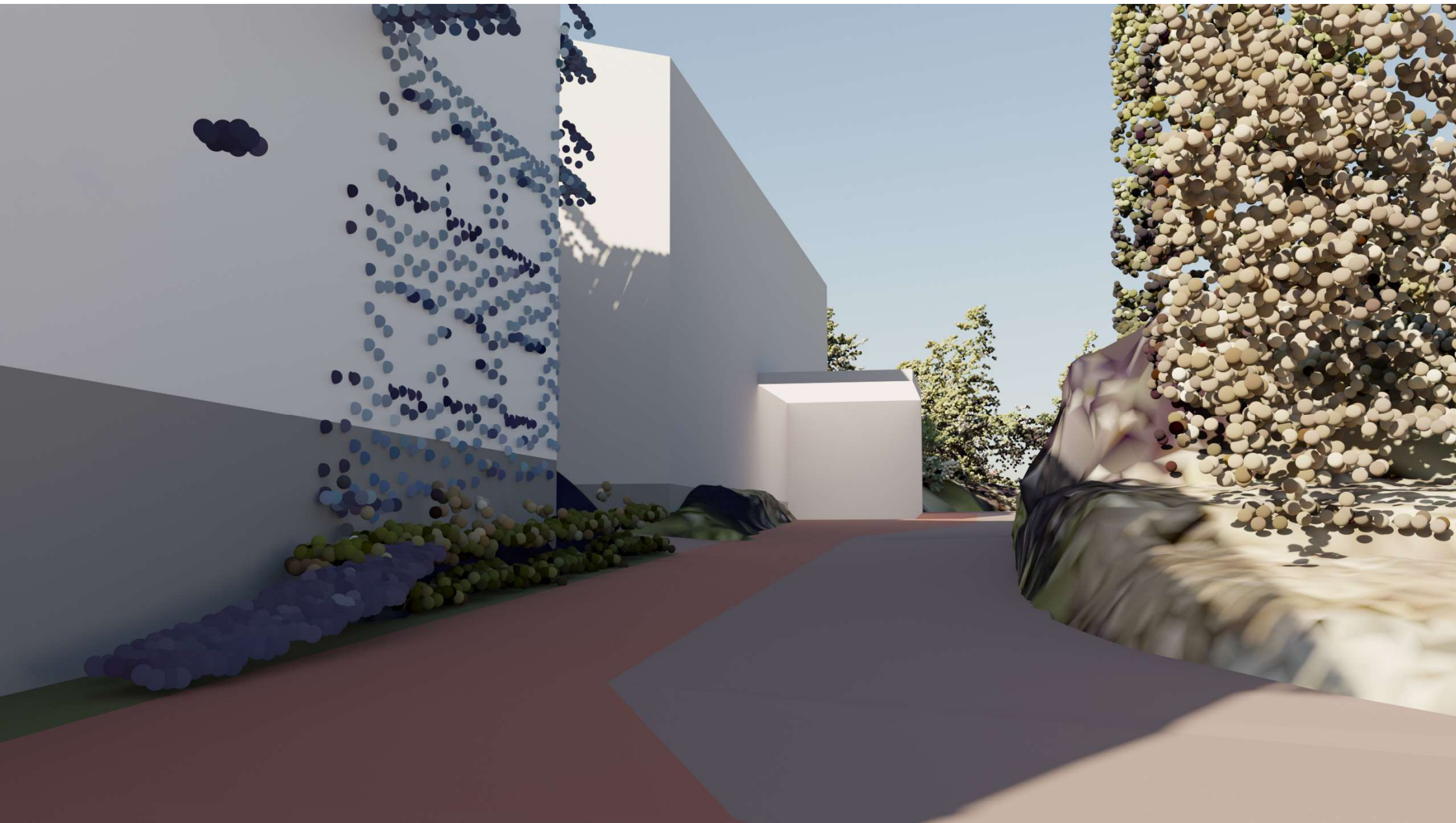




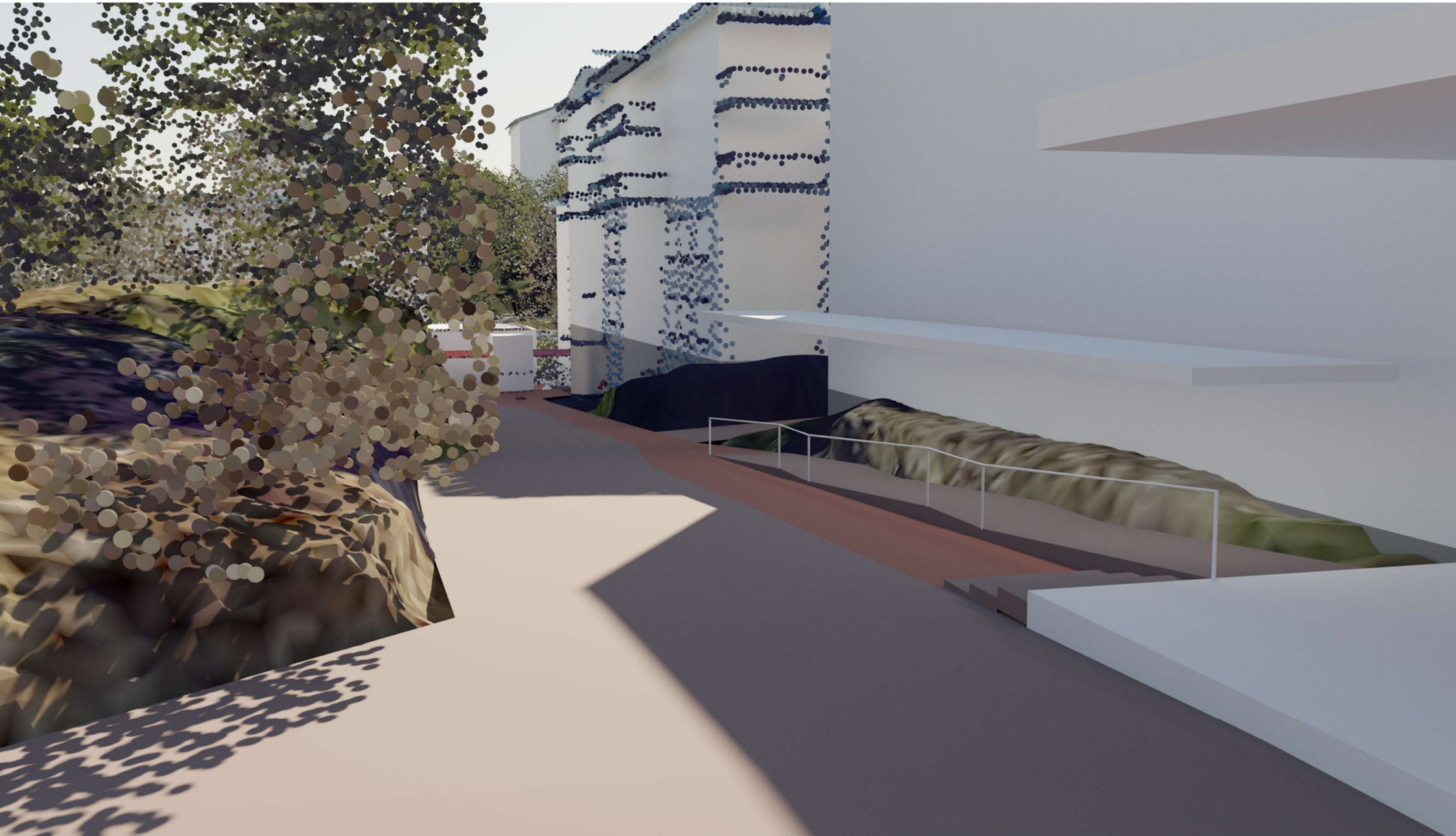
Näkymä koillisen suunnasta kaava-alueelle. Oikealla YS-korttelin uudisrakennus, josta esteetön jalankulkuyhteys johtaa Hallinpolun päätteeseen ja edelleen hissin/tasonostimen kautta palvelutalojen A-C sisäpihalle.



Näkymä pohjoisesta kaava-alueelle.



Näkymä Hallinpolun päätteestä uudisrakennukselle, ajotie ja jalkakäytävä toteutetaan kaltevuudella 1.20. Kuvassa uudisrakennuksen pääsisäänkäynti on sijoitettu alempaan korkotasoon, jolloin jalankulkuyhteys Hallinpolun päätteestä sisäänkäynnille saadaan muodostettua lyhyeksi. Vasemmalla palvelutalo D.



Sijoitettaessa uudisrakennuksen pääsisäänkäynti korkotasoon +14,8 (kuten talon D 1.krs), tällöin esteetön kulkuyhteys saavutetaan 1:20 kaltevalla jalkakäytävällä sekä 1:12,5 kaltevin katetuin rampein. Näkymä uudisrakennuksen sisäänkäynniltä Hallinpolun suuntaan.