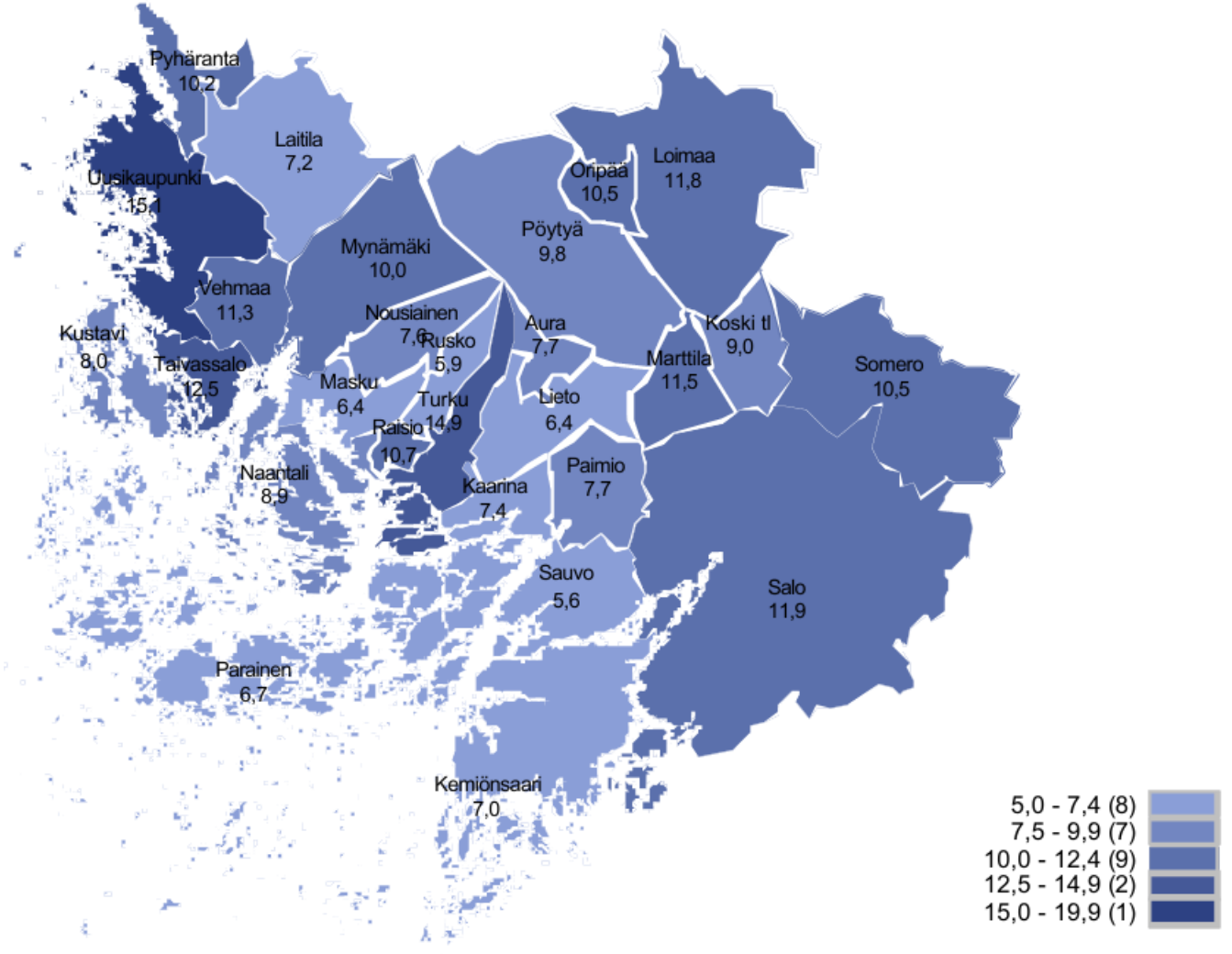




Työllisyyden ja
työllisyys-
palveluiden
tilannekatsaus –
kesäkuu 2026

- Varsinais-Suomen kuntien työllisyyspalveluissa oli maaliskuun lopussa 28 400 työtöntä työnhakijaa. Maaliskuun aikana työttömien määrä yleensä tippuu helmikuuhun verrattuna jonkin verran, kuten tälläkin kertaa, työttömien määrän laskiessa 400 hengellä edelliseen kuukauteen verrattuna.
- Vuotta aiemmasta on työttömien määrä noussut 2 000 henkilöllä eli 8 %, kun koko maan työttömien määrä on noussut samassa ajassa 7 %.
- Varsinais-Suomessa lomautettujen määrä on noussut 200 hengellä verrattuna vuodentakaiseen.
- Työttömien työnhakijoiden osuus työvoimasta oli maaliskuun lopussa Varsinais-Suomessa 11,8 % eli 0,7 prosenttiyksikköä korkeampi kuin vuosi sitten. Työttömien osuus työvoimasta oli kuitenkin edelleen selkeästi pienempi kuin koko maassa (12,5 %) keskimäärin.
- Maaliskuussa työttömiä oli Varsinais-Suomen kaikissa seutukunnissa viime vuotta enemmän. Vakka-Suomessa työttömyysastetta nostivat erityisesti autotehtaan irtisanomiset ja lomautukset.
- Pitkäaikaistyöttömyyden kasvu taittui maaliskuussa. Uusia työpaikkoja auki maaliskuussa yli neljännes vähemmän viime vuoteen verrattuna.

Työttömien työnhakijoiden osuus työvoimasta kunnittain

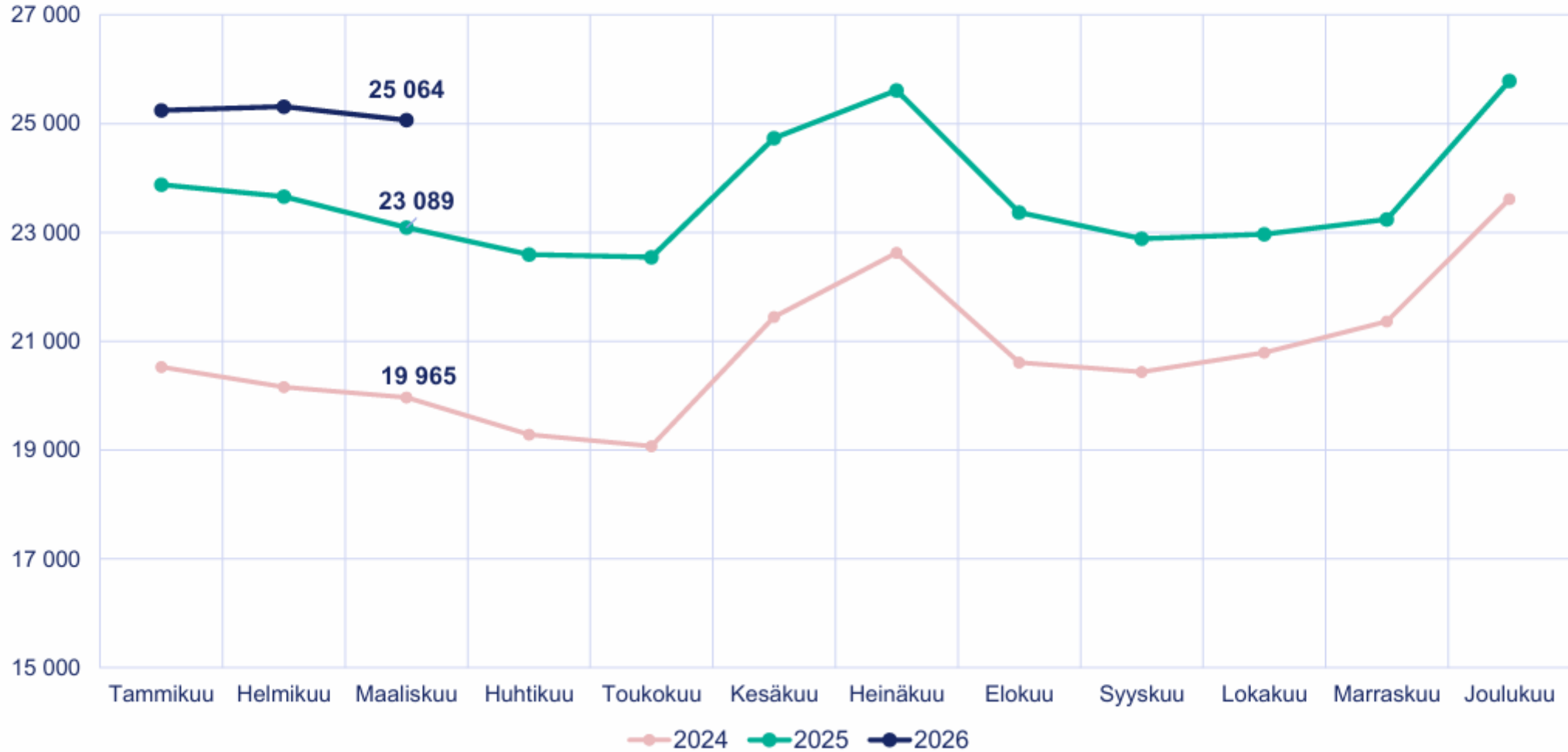


Turun työllisyysalue yhdellä silmäyksellä

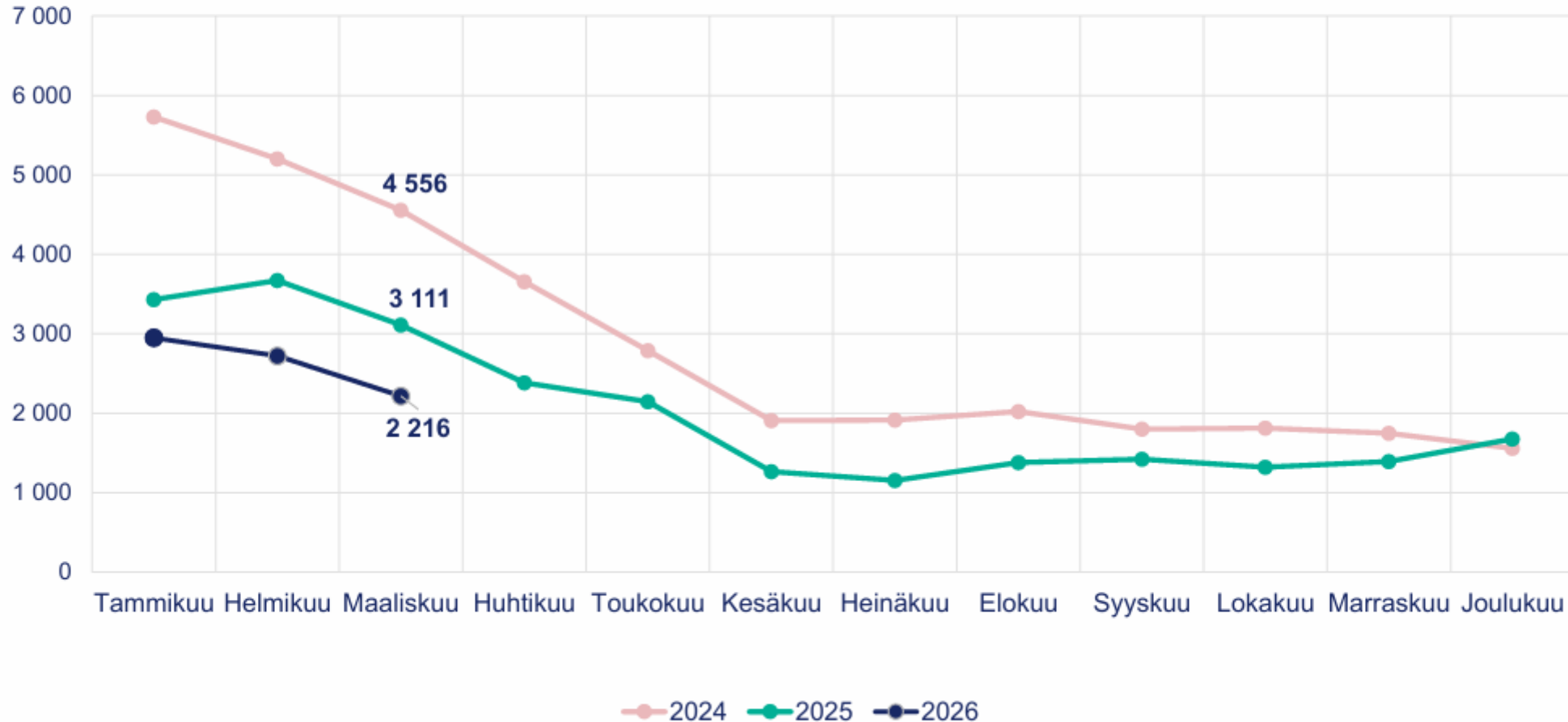
Vertailu maaliskuu 2026/2025



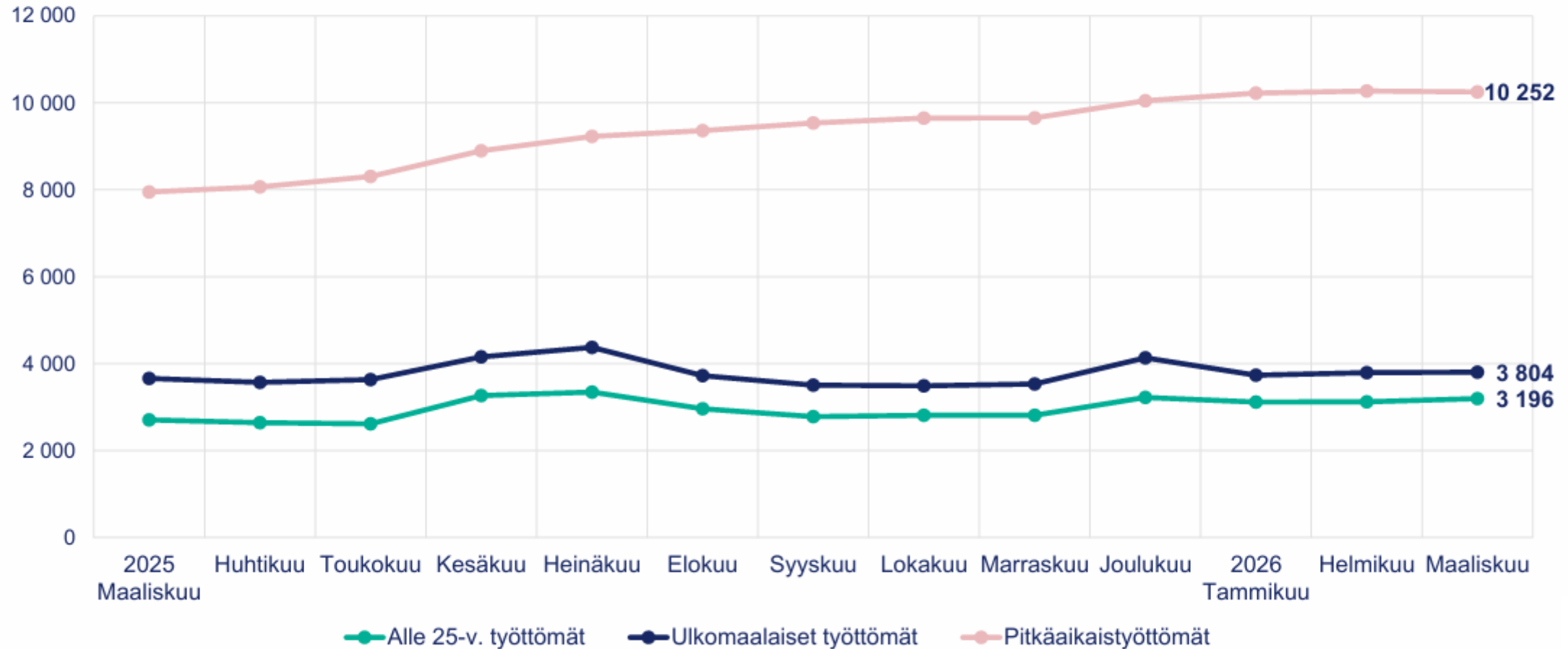
Työttömät työnhakijat kuun lopussa 2024-2026, Turun työllisyysalue yhteensä



Avoimet työpaikat kuun lopussa 2024-2026, Turun työllisyysalue yhteensä



Työttömien erityisseurattavat ryhmät* 2025-2026, TTA



Alle 25-v. työttömät Ulkomaalaiset työttömät Pitkäaikaistyöttömät

* Henkilö voi kuulua useampaan kuin yhteen ryhmään samanaikaisesti

Lähde: Työnvälitystilasto/1241. Työnhakijoiden erityisryhmät

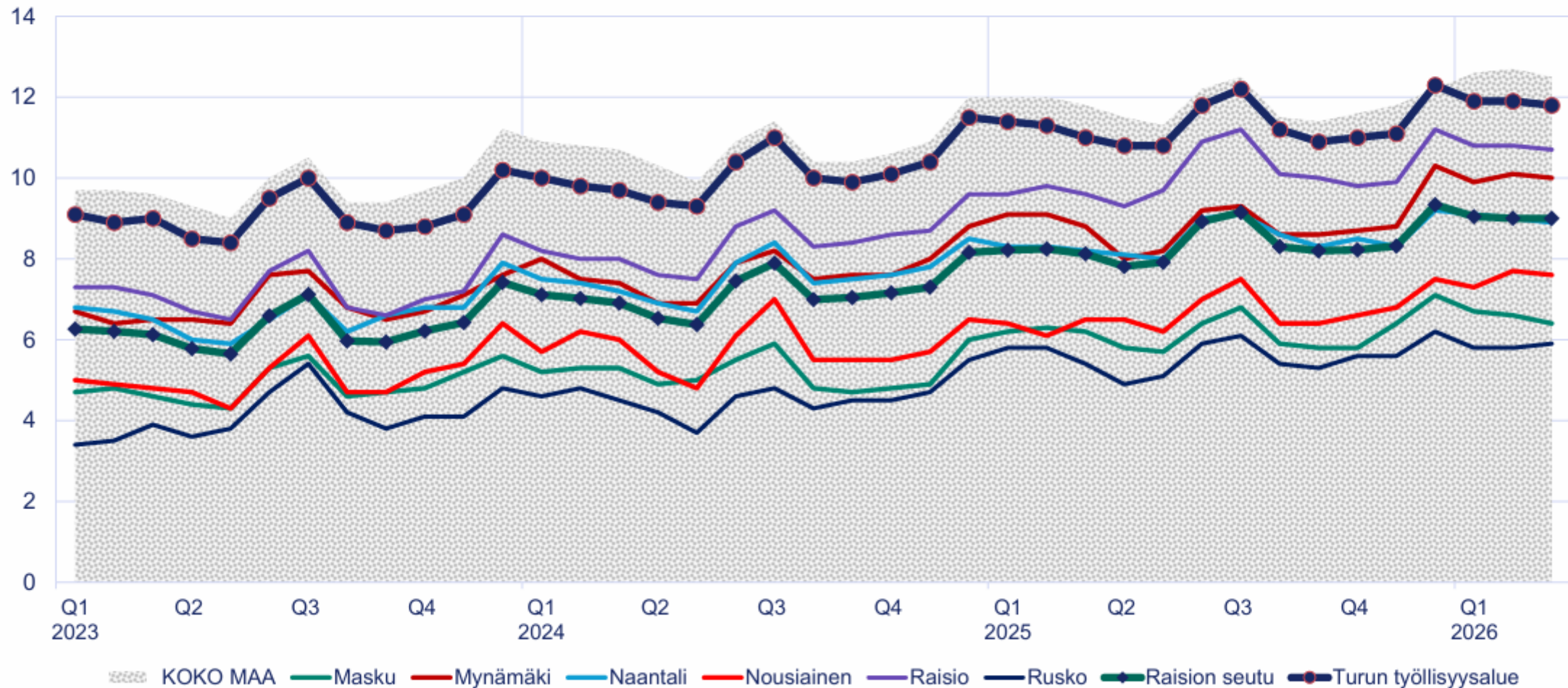


Raision seudun toiminta-alueen työllisyystilanne

Vertailu maaliskuu 2026/2025



Työttömien työnhakijoiden osuus työvoimasta* 2023-2026 (%)



*Työvoimaan luetaan kaikki henkilöt, jotka vuoden viimeisellä viikolla olivat työllisiä tai työttömiä (tilastokeskus.fi)

Lähde: 1260. Työttömien työnhakijoiden osuus työvoimasta kunnittain



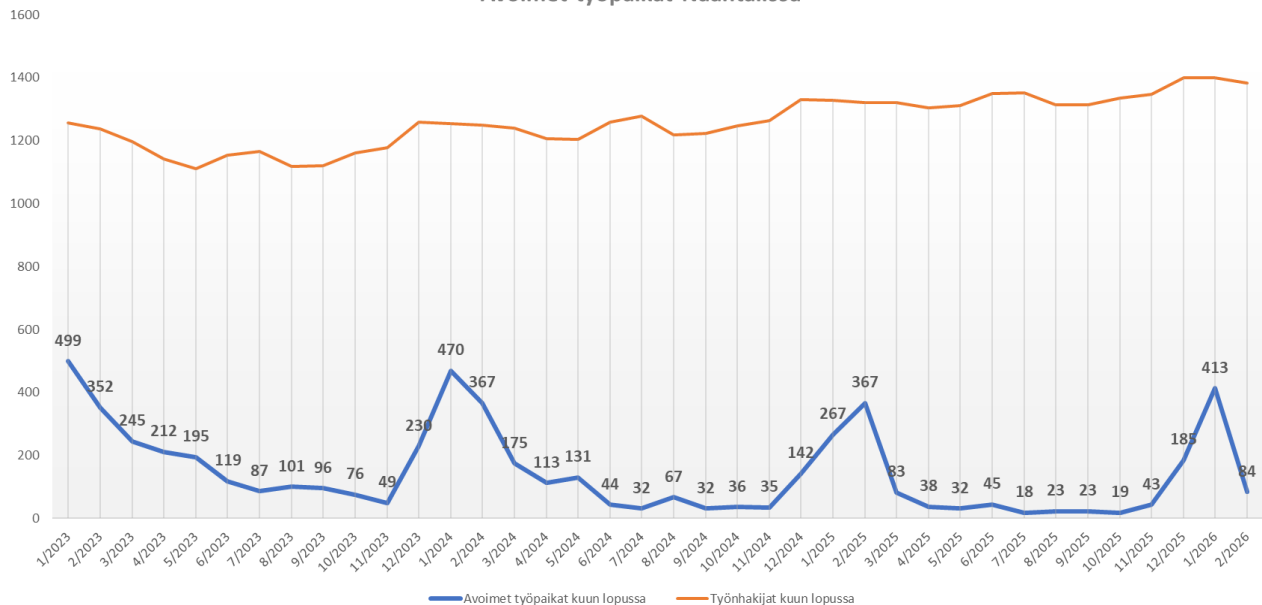
Kuntakohtaiset tiedot

Kunta	Työnhakijat (vuosimuutos)	Työttömät	Kokoaikaisesti lomautetut	Työttömien osuus työvoimasta	Alle 25-v. työttömät	Ulkomaalaiset työttömät	Pitkäaikais- työttömät	Palveluissa	Avoimet työpaikat
Aura	253 (+5,4 %)	150 (+1,4 %)	18 (+28,6 %)	7,7 % (ei muutosta)	18 (+12,5 %)	7 (-53,3 %)	61 (+22 %)	39 (ei muutosta)	16 (-55,6 %)
Kaarina	2093 (-7,4 %)	1356 (+0,9 %)	103 (-16,3 %)	7,4 % (-0,1 %-yks.)	178 (+11,9 %)	124 (-5,3 %)	441 (+8,6 %)	390 (-1,3 %)	92 (-57,6 %)
Kemiönsaari	344 (-4,4 %)	188 (-10,5 %)	9 (-30,8 %)	7,0 % (-0,8 %-yks.)	11 (-54,2 %)	23 (+9,5 %)	66 (-21,4 %)	76 (+2,7 %)	38 (+5,6 %)
Kustavi	67 (+4,7 %)	33 (-15,4 %)	...	8,0 % (-1,8 %-yks.)	20 (+25 %)	11 (-15,4 %)	15 (-16,7 %)
Laitila	601 (-2 %)	285 (+5,2 %)	68 (+112,5 %)	7,2 % (+0,3 %-yks.)	24 (+14,3 %)	64 (-8,6 %)	44 (-27,9 %)	172 (+10,3 %)	41 (-48,1 %)
Lieto	1106 (ei muutosta)	665 (+2,2 %)	65 (-7,1 %)	6,4 % (+0,1 %-yks.)	69 (+1,5 %)	46 (+7 %)	241 (+29,6 %)	221 (+0,9 %)	44 (-64,2 %)
Loimaa	1490 (+1,9 %)	767 (+11,3 %)	110 (+3,8 %)	11,8 % (+1,3 %-yks.)	97 (+11,5 %)	82 (+57,7 %)	282 (+34,3 %)	264 (-14,3 %)	49 (-29 %)
Masku	499 (+1 %)	317 (+4,3 %)	45 (-6,3 %)	6,4 % (+0,2 %-yks.)	37 (-7,5 %)	25 (+56,3 %)	130 (+46,1 %)	62 (-4,6 %)	12 (-63,6 %)
Mynämäki	533 (+1,9 %)	347 (+13,4 %)	50 (+16,3 %)	10,0 % (+1,2 %-yks.)	48 (+65,5 %)	24 (+9,1 %)	159 (+24,2 %)	87 (+2,4 %)	22 (-8,3 %)
Naantali	1383 (+4,8 %)	841 (+8,7 %)	59 (-10,6 %)	8,9 % (+0,7 %-yks.)	108 (+40,3 %)	79 (+25,4 %)	348 (+34,9 %)	233 (-14,7 %)	84 (+1,2 %)
Nousiainen	285 (+6,7 %)	175 (+17,4 %)	20 (0 %)	7,6 % (+1,1 %-yks.)	28 (+115,4 %)	9 (-25 %)	64 (+48,8 %)	37 (+8,8 %)	...
Oripää	104 (+19,5 %)	63 (+10,5 %)	14 (-6,7 %)	10,5 % (+0,9 %-yks.)	12 (+71,4 %)	9 (-18,2 %)	22 (+29,4 %)	12 (-47,8 %)	6

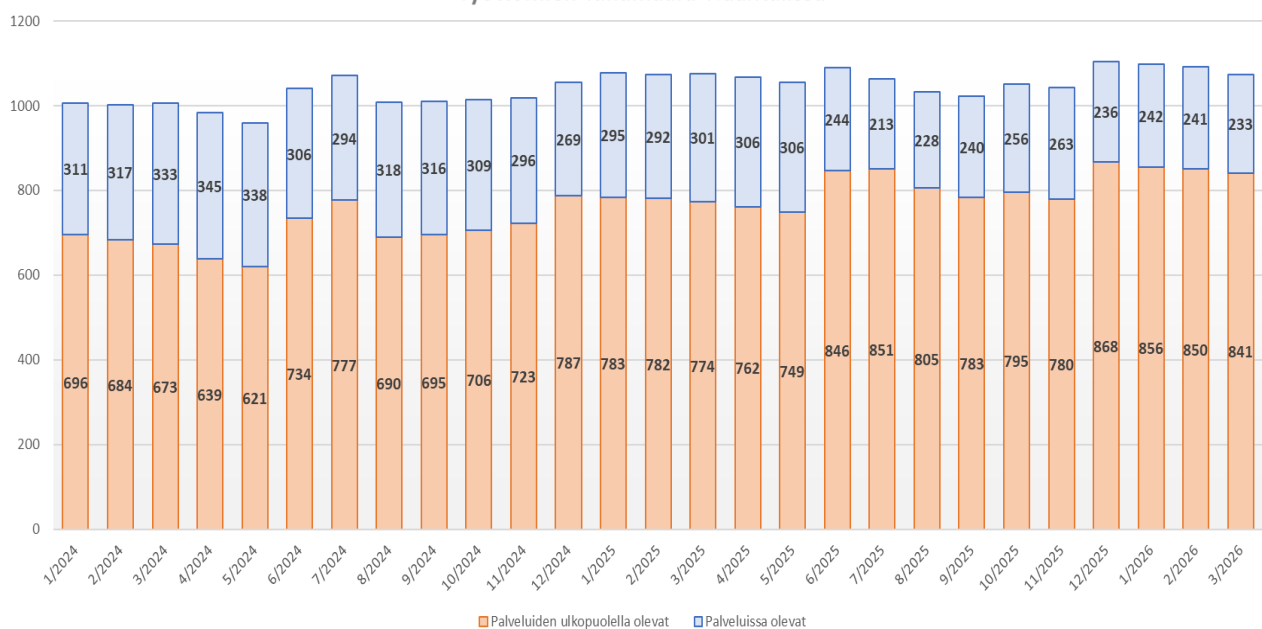
... = tieto on salassapitosäännön alainen



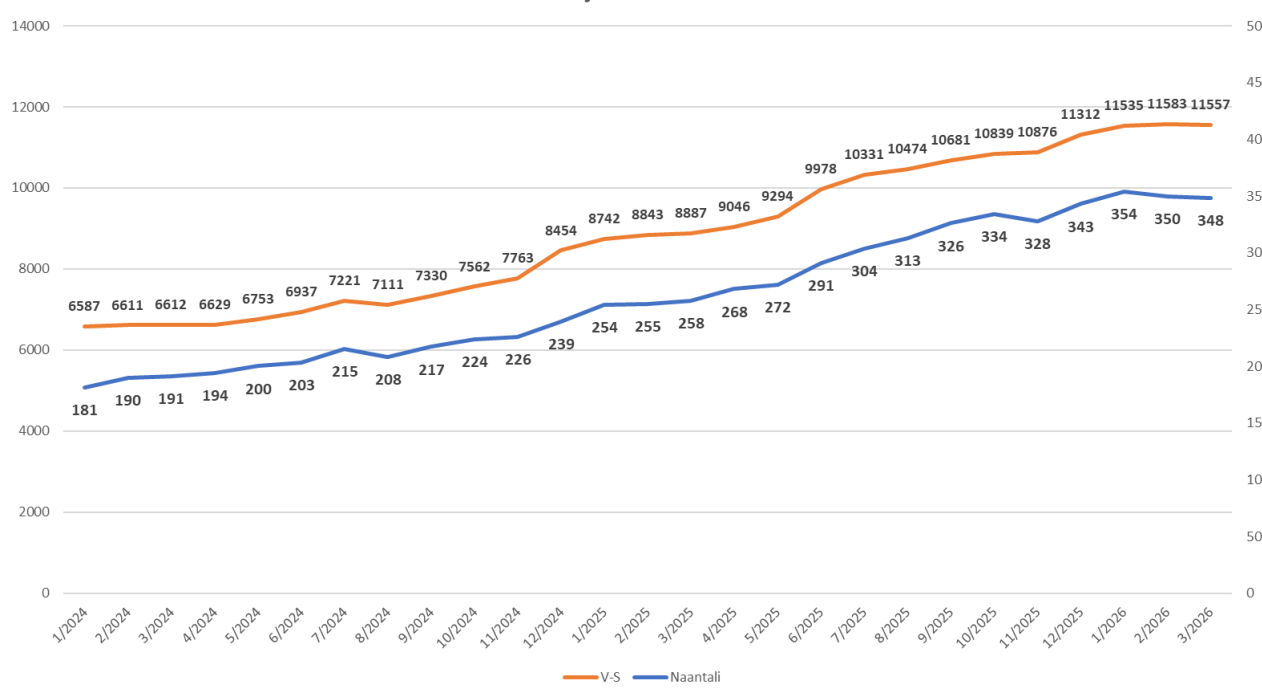
Avoimet työpaikat Naantalissa



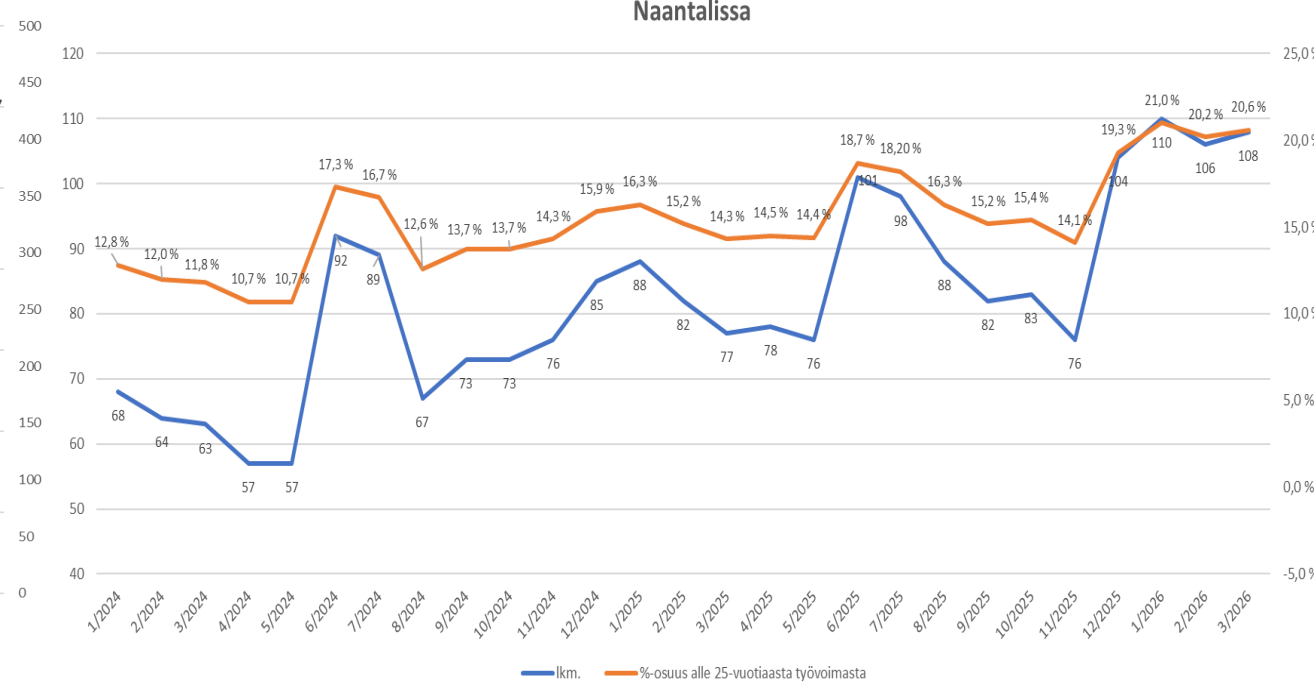
Työttömien lukumäärä Naantalissa



Pitkäaikaistyöttömien määrä Naantalissa ja Varsinais-Suomessa



Alle 25-vuotiaiden työttömyys Naantalissa



Työttömyysetuuksien kuntaosuus
Toteuma vs. TA2026